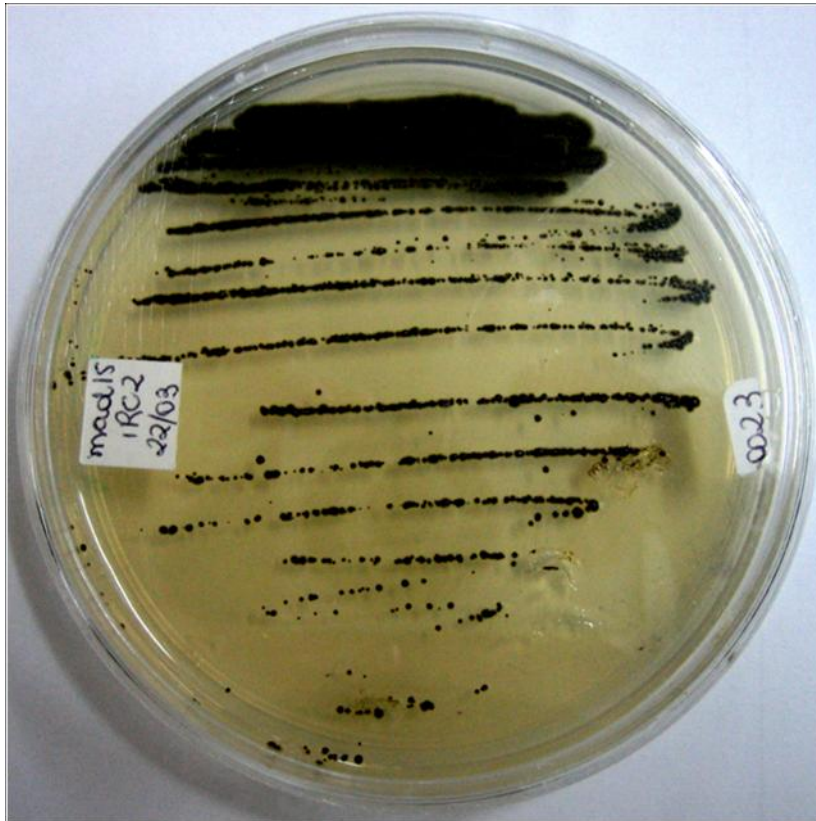


Black yeasts -2 : Habitats

Existem dois grupos distintos de leveduras negras: Dothideaceae (epífitas ou fitopatogênicas) e Herpotrichiellaceae (sapróbios, oportunistas, patógenos primários). Ao lado da sua capacidade metabólica pouco comum, essas leveduras possuem numerosas espécies oportunistas ao homem.

O habitat natural das leveduras negras ainda é pouco conhecido. Existem algumas espécies que ocupam micro-nichos hostis (micro-extremófilos) e outras foram isoladas de locais contendo substâncias tóxicas, como compostos aromáticos (BTEX); biofiltros; espinhos de cactus; águas termais e sistemas de água altamente purificada e potável (espécies oligotróficas).

A melanização da parede é reconhecida como um fator de virulência em microrganismos patógenos e a família Herpotrichiellaceae contém um número relevante de agentes infecciosos. Nos humanos, essas espécies podem causar infecções que vão desde oportunistas crônicas do tecido cutâneo e subcutâneo (cromoblastomicose), até micoses profundas ou sistêmicas em indivíduos aparentemente saudáveis (feohifomicose). A grande maioria das espécies patogênicas identificadas até o momento pertencem aos gêneros *Fonsecaea*, *Phialophora*, *Exophiala*, *Cladophialophora* e *Rhinochrysiella*.



Leveduras negras
em processo
de purificação

Foto e texto: Dra. Derlene Attili de Angelis